



### OBJETIVO

Colaborar con los gastos necesarios para ofrecer locales seguros.



### PRESUPUESTO

**1.000.000€**  
**85% de los gastos**

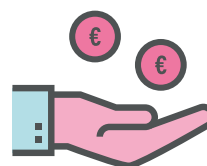
**gasto mínimo subvencionable.**  
200€ (iva excluido)

**subvención máxima por local.**  
1.000€ (iva excluido)



### DIRIGIDO A

Comercio, Hostelería y Servicios Personales de Pamplona.



### GASTOS SUBVENCIONABLES

- Materiales y productos de protección personal (EPIS, mascarillas, gel, pantallas...)
- Test y otras medidas de prevención de salud del personal.
- Elementos de protección incorporados al local para la protección de los clientes.
- Limpieza de carácter extraordinario.
- Sistemas de Control de Calidad y/o aforos.
- Equipamiento informático o electrónico, pequeño electrodoméstico, mobiliario y otros elementos no consumibles.



### PLAZO

**Plazo de gastos subvencionables:**  
del 1 de febrero al 15 de octubre 2020.

**Plazo de presentación de solicitudes:**  
del 11 de agosto al 31 de octubre de 2020.



### TRAMITACIÓN

Telemática en <http://sedeelectronica.pamplona.es/localesseguros>

**ATENCIÓN:**  
necesitas identificación digital.

#### IAE COMERCIO AL POR MENOR DE PRODUCTOS ALIMENTICIOS BEBIDAS Y TABACO

641. Fruterías / 642. Carnicerías / 643. Pescaderías / 644. Panaderías, pastelerías, heladerías, golosinas / 645. Vinos y bebidas / 646. Tabaco / 647. productos alimenticios y bebidas

#### IAE COMERCIO AL POR MENOR DE PRODUCTOS INDUSTRIALES NO ALIMENTICIOS

651. Productos textiles y calzado / 652. Farmacias, droguerías, perfumerías, herbolarios / 653. Muebles, aparatos eléctricos, electrodomésticos, ferreterías, menaje, regalos, equipamiento del hogar / 656. Bienes usados / 651. Productos textiles y calzado / 657. Instrumentos musicales / 659. Ordenadores, fotografía, librerías, joyerías, relojerías, juguetes, flores y plantas.

#### IAE COMERCIO MIXTO O INTEGRADO EN GRANDES SUPERFICIES

661.3. Comercio en almacenes populares

#### IAE HOSTELERÍA

671. Restaurantes / 672. Cafeterías / 673. Cafés y bares / 676. Chocolaterías, heladerías

#### IAE SERVICIO DE HOSPEDAJE

681. Hoteles / 682. Hostales y pensiones / 684. Hoteles-apartamentos / 685. Alojamientos extrahoteleros / 686. Explotación de apartamentos privados a través de agencia o empresa organizada

#### IAE OTROS SERVICIOS

691. Reparación de artículos eléctricos para el hogar, vehículos automóviles y otros bienes  
755. Agencias de viajes.  
834. Servicios relativos a la propiedad inmobiliaria y a la propiedad industrial.  
844. Servicios de publicidad, relaciones públicas y similares.  
854. Alquiler de automóviles sin conductor.  
971. Lavanderías, tintorerías y servicios similares. / 972. Salones de peluquería y estética / 973. Servicios fotográficos, fotocopias.  
836. Fisioterapeutas / 838. Podólogos / 839. Masajistas y dietistas / 887. Maquilladores y esteticistas.